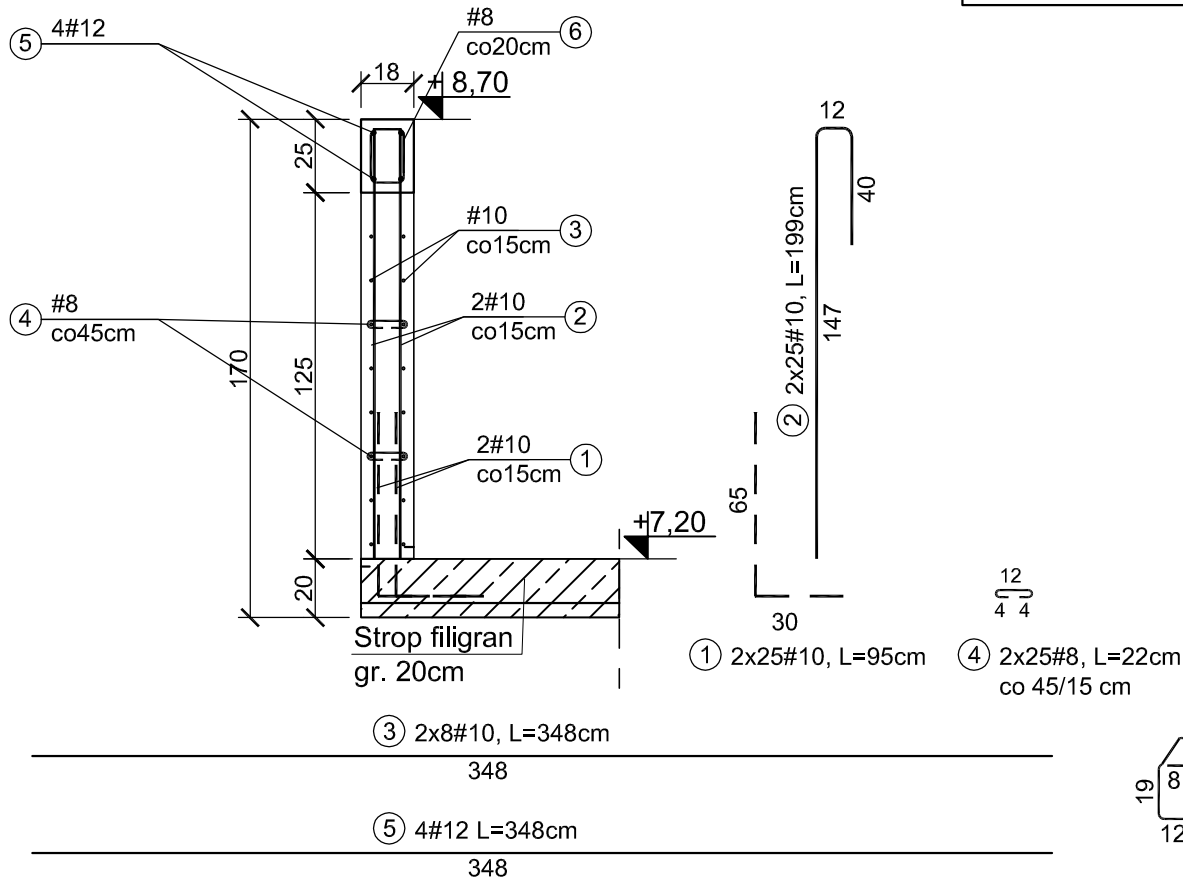


WIENIEC

Watt.

Skala 1:25

Watt.L=354cm

Nr6 18#8 L=76
co 20 cm

Beton C30/37
Stal B500SP
Otulina $c_{nom} = 30$ mm

PROJEKT TECHNICZNY

obiekt: BUDYNEK USŁUGOWY
(muzeum, handel, gastronomia)

adres inwestycji:
numer działki : 54/22, 54/23, 54/26, 54/17
obręb ewidencyjny: 0020 m.Mielno
jednostka ewidencyjna : 320905_4

inwestor: DIUN-TUR s.c.
Piotr Chlewicki, Anna Chlewicka-Zwierzyk
ul. Krakowska 62/9, 25-701 Kielce

jednostka projektowa:
Pracownia Projektowa C O L O S S E U M
konstrukcje budowlane
ul. Tuwima 3A/3 Słupsk 76-200

Projektant: mgr inż. Zbigniew Słowiński
UAN/8346/812/87
spec.konstrukcyjna bez ograniczeń

sprawdzający: mgr inż. Krzysztof Rogozinski
WKP/0214/POOK/21
spec.konstrukcyjna bez ograniczeń

Tytuł rysunku:

Watt.

Data wrzesień
2025

Skala 1:25

Nr Rys.
K/33

ZESTAWIENIE STALI

Poz.	Stal	Długość [cm]	Ilość [szt.]			Średnica		
	B500SP		Ilość	Elementów	Łącznie	(#8)	(#10)	(#12)
1	10	95	50	1	50		47,50	
2	10	199	50	1	50		99,50	
3	10	348	16	1	16		55,68	
4	8	22	50	1	50	11,00		
5	12	348	4	1	4			13,92
6	8	76	18	1	18	13,68		
Długość wg. średnic						[m]	24,68	202,68
Masa 1 metra bieżącego pręta						[kg/m]	0,40	0,62
Masa łączna wg. średnic						[kg]	9,87	125,66
Ogółem						[kg]	148	